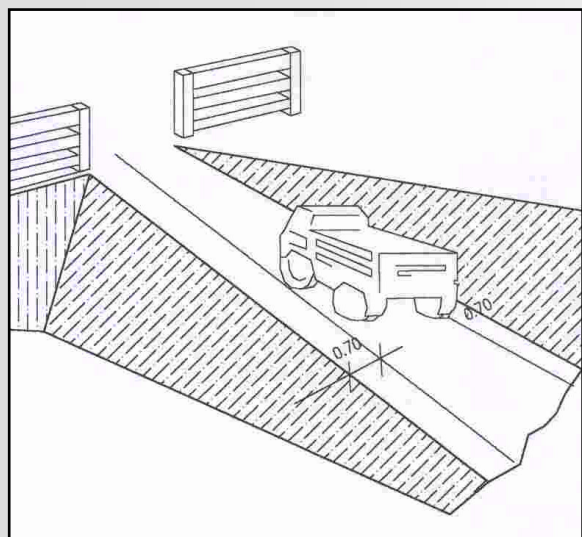


Durante l'attività lavorativa, l'addetto al mezzo d'opera deve attenersi alle seguenti regole.

### PISTE DI CANTIERE

*Attenersi scrupolosamente alle indicazioni impartite dal preposto in merito alle piste da percorrere e alle procedure di accesso e uscita dall'area di cantiere.*

*Effettuare ogni lavorazione e le manovre con la massima attenzione e non utilizzare il mezzo d'opera per attività non contemplate nel libretto d'uso.*



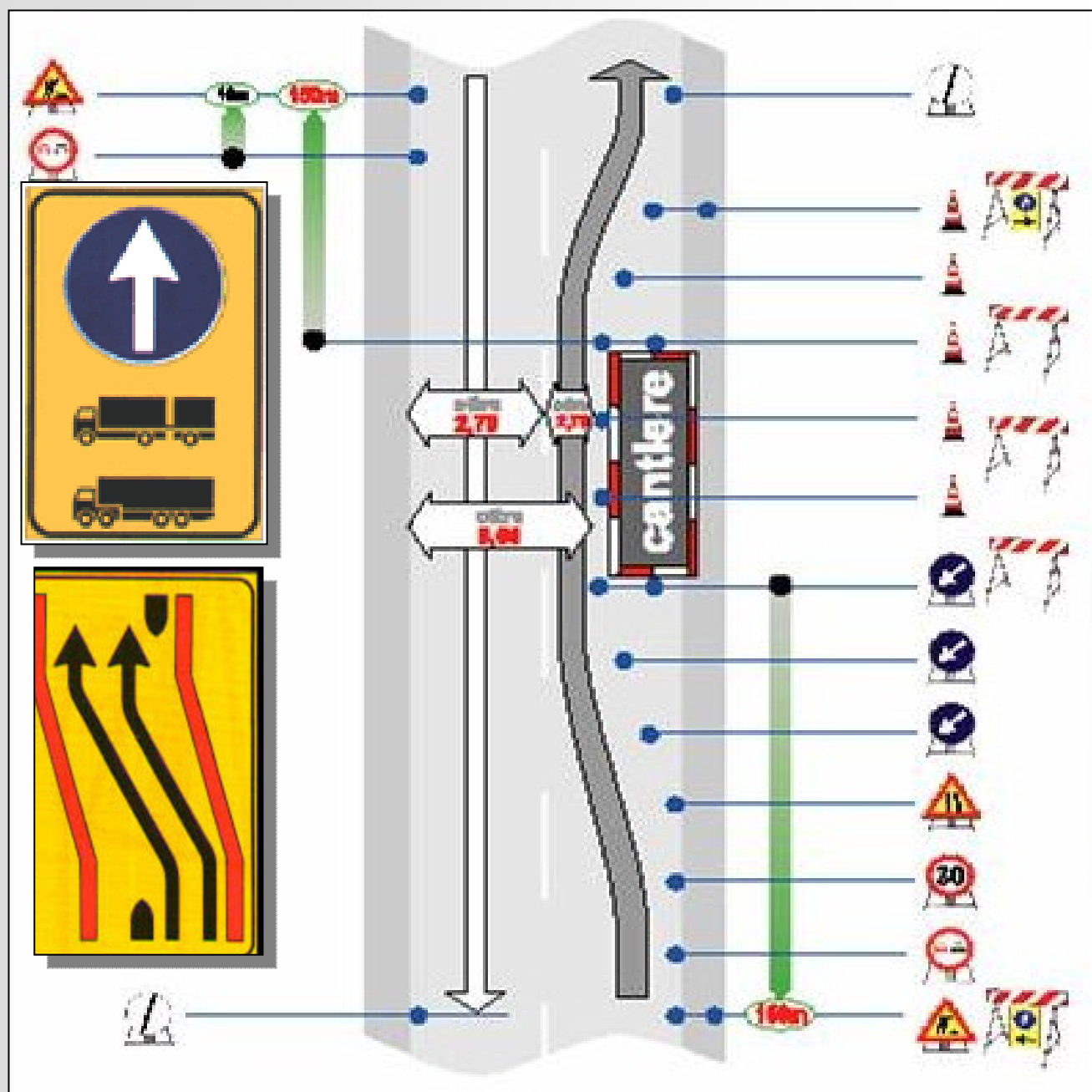
*Percorrere esclusivamente le piste di cantiere, le rampe di accesso ai rilevati e i percorsi specifici di avvicinamento alle aree di lavoro.*

*Evitare i terreni instabili e le situazioni di scarsa percorribilità per dimensioni e portata della sede stradale.*

*Le rampe di accesso al fondo scavo devono avere la carreggiata di pendenza e portanza adeguata alle caratteristiche dei mezzi di cui è previsto l'impiego.*

### VIABILITÀ PUBBLICA

Per le lavorazioni in *ambito autostradale*, ma più in generale con presenza di traffico veicolare, ***ogni attività va svolta nell'assoluta osservanza delle norme del Codice della Strada, dell'ente gestore dell'infrastruttura e seguendo le indicazioni proprie della segnaletica stradale.***



### AVVICINAMENTO AREA LAVORI

*L'autocarro durante le fasi di avvicinamento non dovrà effettuare manovre che possano risultare di intralcio al mezzo di carico (escavatore)*



*Il conducente dell'autocarro si avvicinerà alla zona di carico solo quando la stessa sia già stata abbandonata dal mezzo che precedeva e si sistemerà in maniera da non interferire con la pista di cantiere, permettendo così il transito degli altri mezzi d'opera.*



## CARICO DELL'AUTOMEZZO

*Durante le attività di carico dell'automezzo, il conducente non deve rimanere a bordo del mezzo stesso, a meno che si tratti di dumper con il cassone provvisto di sistema con protezione della cabina.*

*Per tutta la fase di carico, il conducente dell'autocarro non dovrà sostare a bordo della cabina, ma dovrà portarsi in zona esterna alle attività di lavoro e al di fuori del raggio di azione dell'escavatore o del mezzo di carico in genere.*



### CARICO DALL'AUTOMEZZO

*Durante le attività di carico del materiale, posizionarsi in maniera che sia garantita la stabilità del mezzo e verificare che lo stesso sia idoneo all'attività da compiere. Nelle condizioni di visibilità ridotta chiedere l'assistenza di un moviere.*

*L'escavatorista dovrà operare con la cabina del mezzo rigorosamente chiusa e con il sistema di segnalazione luminoso e acustico azionato.*



### FASE DI SCARICO DALL'AUTOMEZZO

*La manovra di avvicinamento alla zona di scarico verrà assistita a terra da un moviere, il quale agevolerà le attività soprattutto in ambiti ristretti o con scarsa visibilità.*



*Verificare sempre che la zona di scarico sia pulita e priva di asperità.*

# LA COLLANA EDITORIALE “IO SCELGO LA SICUREZZA”



**VOLUME 1**  
PREPOSTI

- generalità
- analisi del ruolo
- conoscenze tecniche



**VOLUME 4**  
CARPENTIERI, FERRAIOLI,  
ADDETTI AL GETTO CLS

- generalità
- la mansione
- i rischi



**VOLUME 2**  
GRUISTI  
OPERATORI MEZZI  
DI SOLLEVAMENTO

- generalità
- la mansione
- i rischi
- procedure operative



**VOLUME 5**  
ADDETTI OFFICINE  
E SERVIZI

- generalità
- la mansione
- i rischi
- procedure operative



**VOLUME 3**  
CONDUCENTI  
MEZZI D'OPERA

- generalità
- la mansione
- i rischi
- procedure operative



**VOLUME 6**  
OPERATORI TECNOLOGIE  
FERROVIARIE

- generalità
- la mansione
- i rischi
- procedure operative







sicuri  
di essere  
sicuri

**CAMPAGNA REGIONALE SULLA SICUREZZA  
NELLE GRANDI OPERE PUBBLICHE**

INIZIATIVA DI COMUNICAZIONE  
ISTITUZIONALE IN COLLABORAZIONE  
CON LA DIREZIONE SANITA' PUBBLICA

[www.regione.piemonte.it/sanita/sicuri](http://www.regione.piemonte.it/sanita/sicuri)