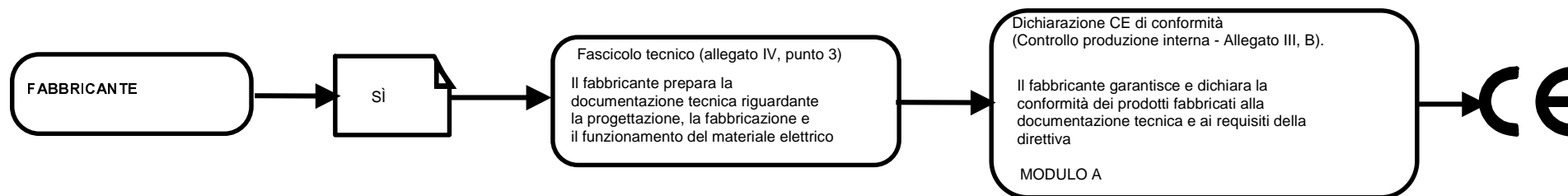


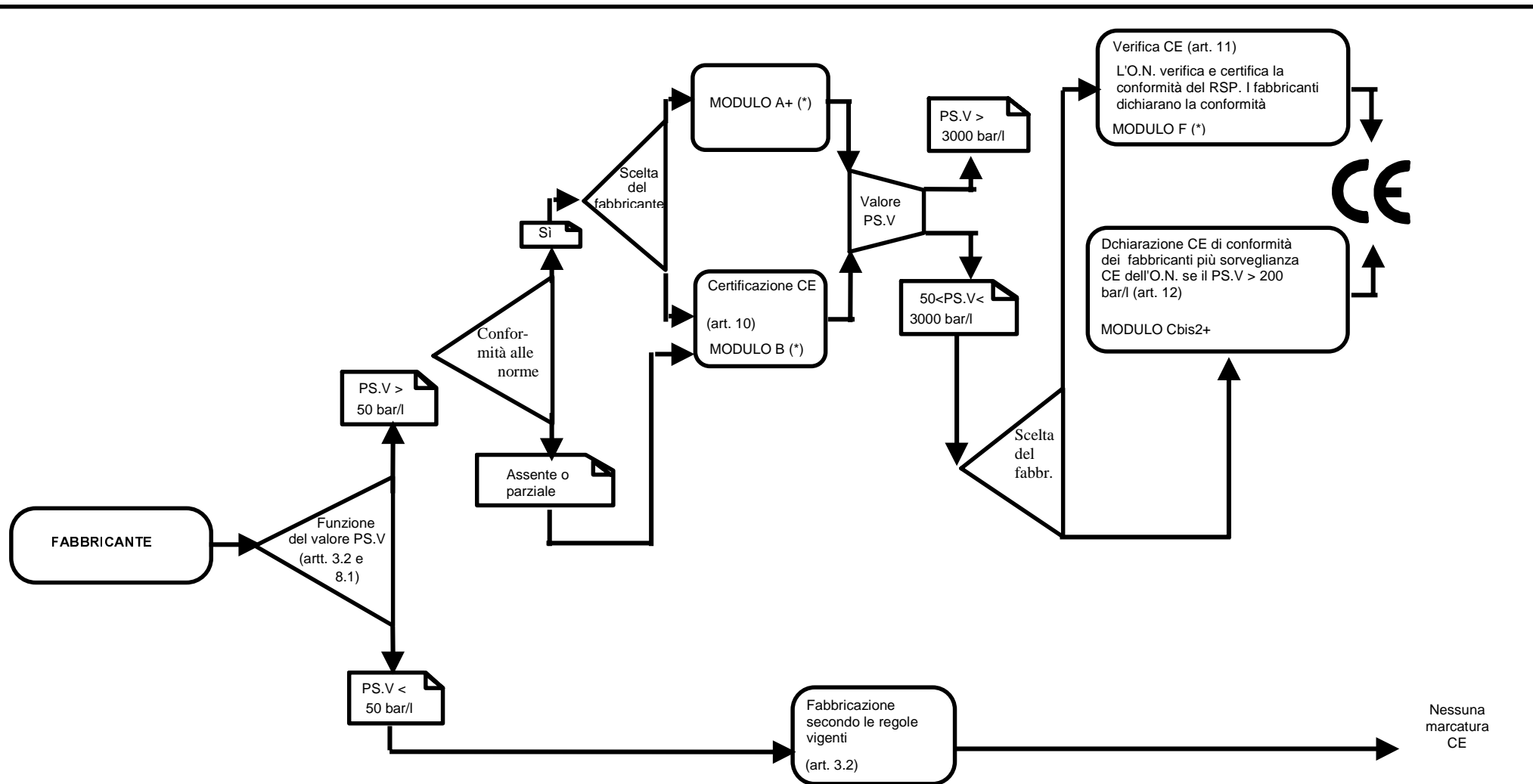
## Diagramma di flusso delle procedure di valutazione della conformità stabilite nelle direttive

<b>I</b>	<b>Direttive di nuovo approccio</b>
1.	Materiale elettrico a bassa tensione (o "Bassa tensione") (73/23/CEE, modificata dalla dir. 93/68/CEE)
2.	Recipienti semplici a pressione (87/404/CEE, modificata dalle dir. 90/488/CEE e 93/68/CEE)
3.	Giocattoli (88/378/CEE, modificata dalla dir. 93/68/CEE)
4.	Prodotti da costruzione (89/106/CEE, modificata dalla dir. 93/68/CEE)
5.	Compatibilità elettromagnetica (89/336/CEE, modificata dalle dir. 92/31/CEE e 93/68/CEE)
6.	Macchine (98/37/CE, modificata dalla dir. 98/79/CE)
7.	Dispositivi di protezione individuale (89/686/CEE, modificata dalle dir. 93/68/CEE, 93/95/CEE e 96/58/CE)
8.	Strumenti per pesare a funzionamento non automatico (90/384/CEE, modificata dalla dir. 93/68/CEE)
9.	Dispositivi medici impiantabili attivi (90/385/CEE, modificata dalle dir. 93/42/CEE e 93/68/CEE)
10.	Apparecchi a gas (90/396/CEE, modificata dalla dir. 93/68/CEE)
11.	Caldaie ad acqua calda (92/42/CEE, modificata dalla dir. 93/68/CEE)
12.	Esplosivi per uso civile (93/15/CEE)
13.	Dispositivi medici (93/42/CEE, modificata dalla dir. 98/79/CE)
14.	Atmosfere potenzialmente esplosive (94/9/CE)
15.	Imbarcazioni da diporto (94/25/CE)
16.	Ascensori (95/16/CE)
17.	Apparecchi di refrigerazione (96/57/CE)
18.	Attrezzature a pressione (97/23/CE)
19.	Apparecchiature terminali di telecomunicazione (98/13/CE)
20.	Dispositivi medico-diagnostici in vitro (98/79/CE)
21.	Apparecchiature radio e apparecchiature terminali di telecomunicazione (99/5/CE)
<b>II</b>	<b>Direttive basate sui principi dell'approccio globale che tuttavia non prevedono l'apposizione della marcatura CE</b>
21.	Equipaggiamento marittimo (96/98/CE)



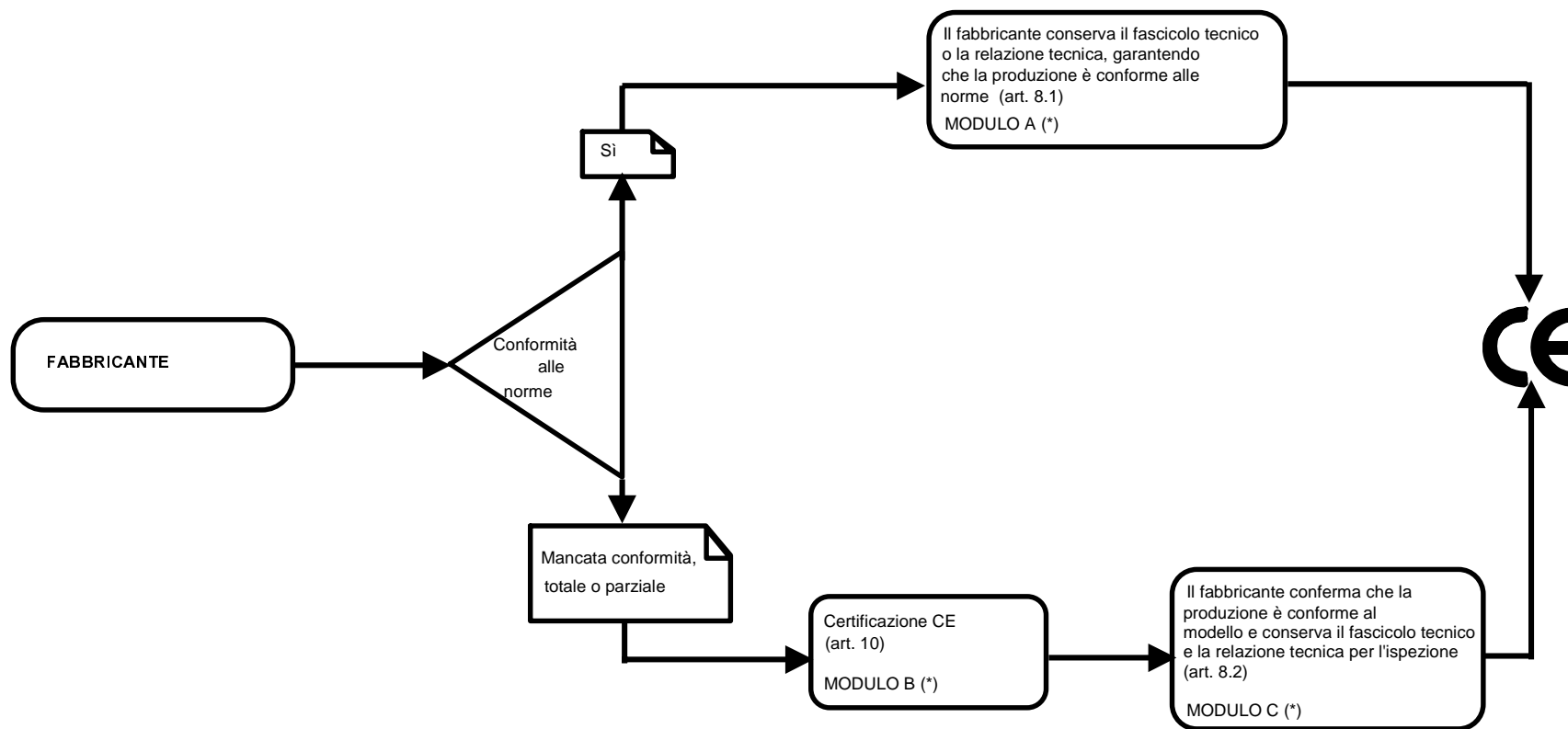
**Diagramma di flusso per le procedure di valutazione della conformità stabilite nella direttiva 73/23/CEE relativa al materiale elettrico destinato ad essere adoperato entro taluni limiti di tensione**

Nota: In caso di contestazione, il costruttore può presentare "una relazione, elaborata da un organismo notificato" sulla conformità del materiale elettrico (articolo 8, paragrafo 2).



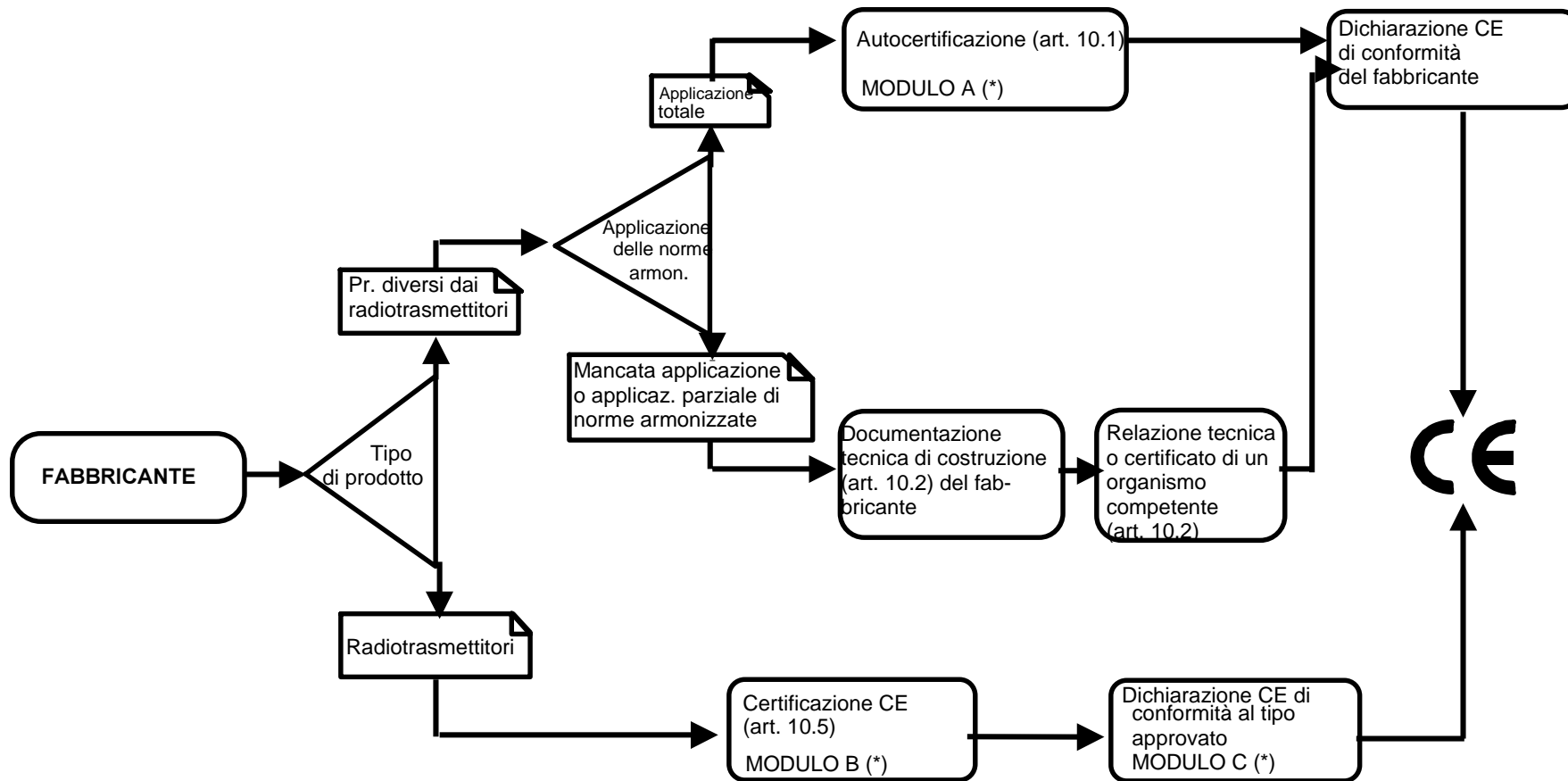
**Diagramma di flusso per le procedure di valutazione della conformità stabilite nella direttiva 87/404/CEE relativa ai recipienti semplici a pressione**

(\*) Queste procedure sono state approvate prima dell'adozione della decisione 90/683/CEE del Consiglio (modificata dalla decisione 93/465/CEE) concernente i moduli relativi alle diverse fasi delle procedure di valutazione della conformità. Per questo motivo le disposizioni ivi contenute possono non essere identiche a quelle dei moduli.



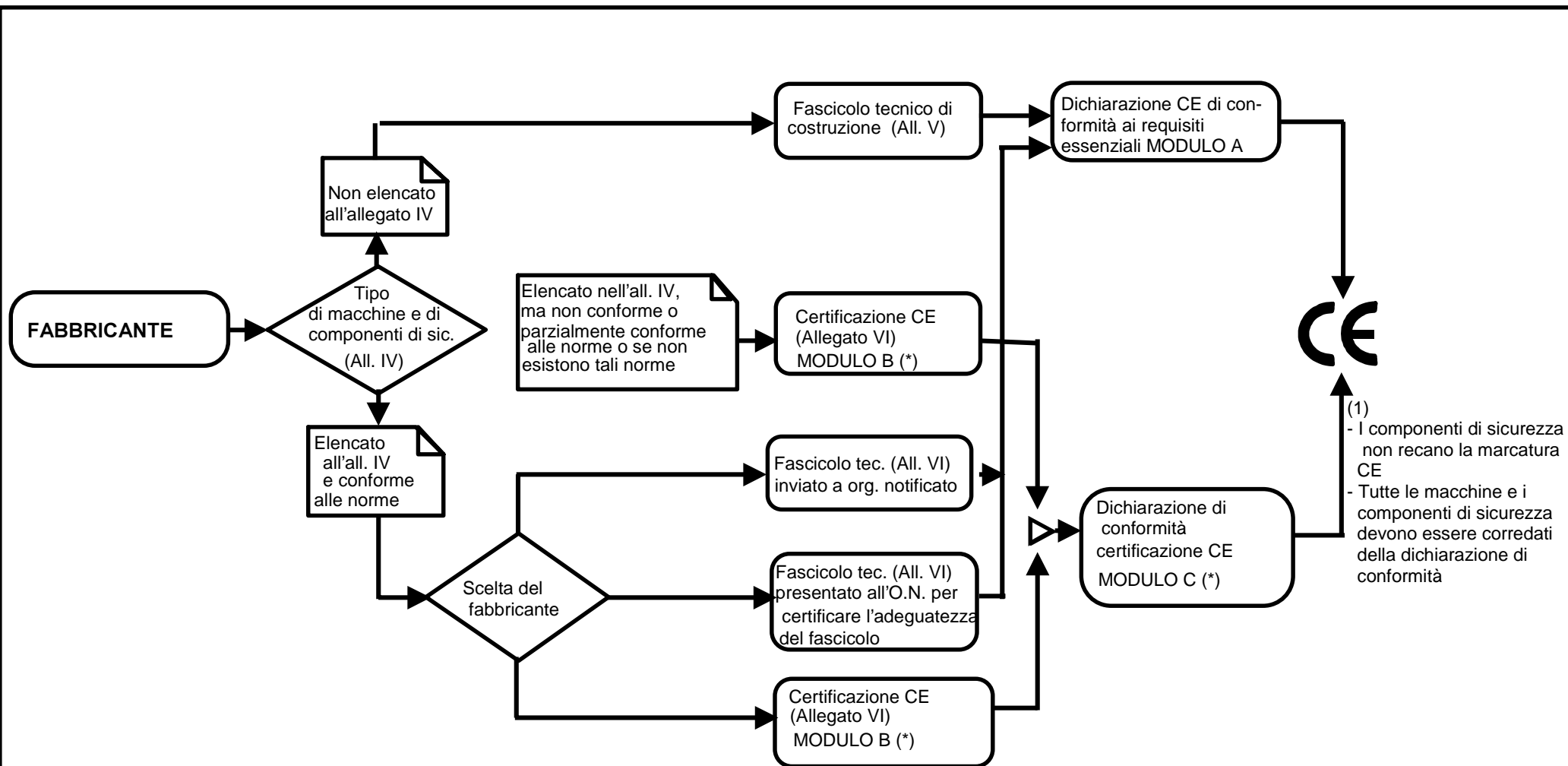
**Diagramma di flusso per le procedure di valutazione della conformità stabilite nella direttiva 88/378/CEE concernente la sicurezza dei giocattoli**

(\*) Queste procedure sono state approvate prima dell'adozione della decisione 90/683/CEE del Consiglio (modificata dalla decisione 93/465/CEE) concernente i moduli relativi alle diverse fasi delle procedure di valutazione della conformità. Per questo motivo le disposizioni ivi contenute possono non essere identiche a quelle dei moduli.



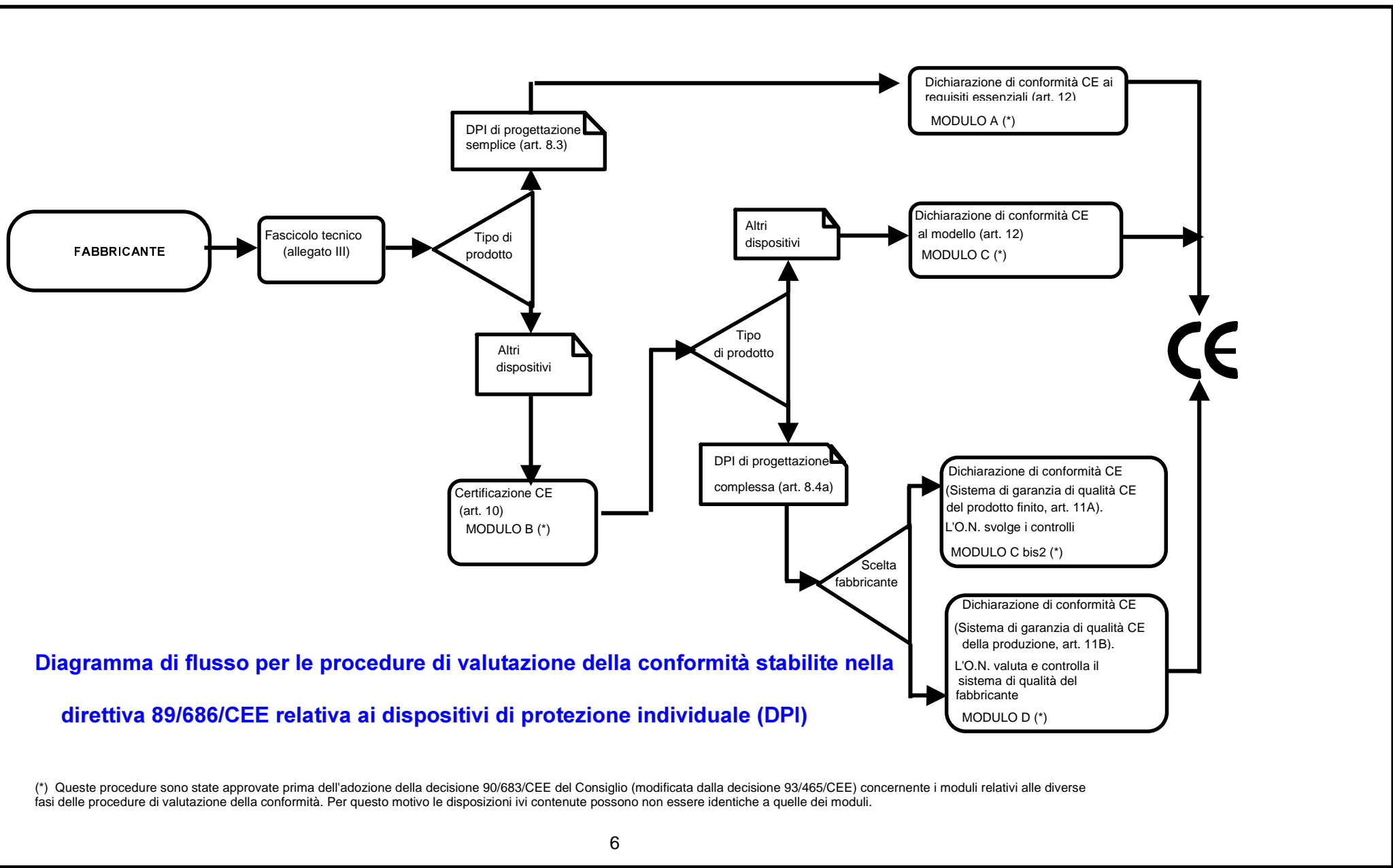
**Diagramma di flusso per le procedure di valutazione della conformità stabilite nella direttiva 89/336/CEE relativa alla compatibilità elettromagnetica**

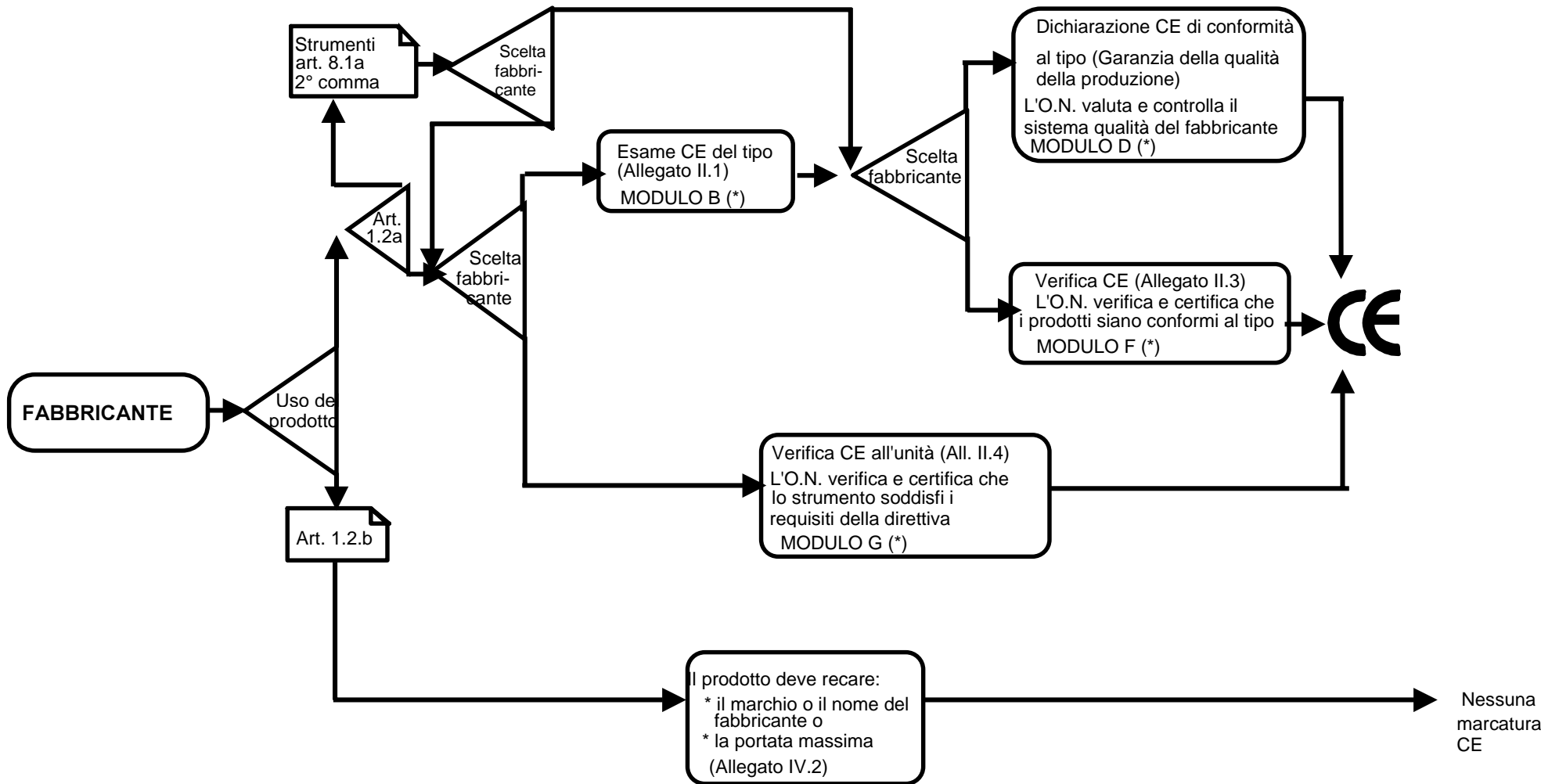
(\*) Queste procedure sono state approvate prima dell'adozione della decisione 90/683/CEE del Consiglio (modificata dalla decisione 93/465/CEE) concernente i moduli relativi alle diverse fasi delle procedure di valutazione della conformità. Per questo motivo le disposizioni ivi contenute possono non essere identiche a quelle dei moduli.



**Diagramma di flusso per le procedure di valutazione della conformità stabilite nella direttiva 98/37/CE relativa alle macchine**

(\*) Queste procedure sono state approvate prima dell'adozione della decisione 90/683/CEE del Consiglio (modificata dalla decisione 93/465/CEE) concernente i moduli relativi alle diverse fasi delle procedure di valutazione della conformità. Per questo motivo le disposizioni ivi contenute possono non essere identiche a quelle dei moduli.

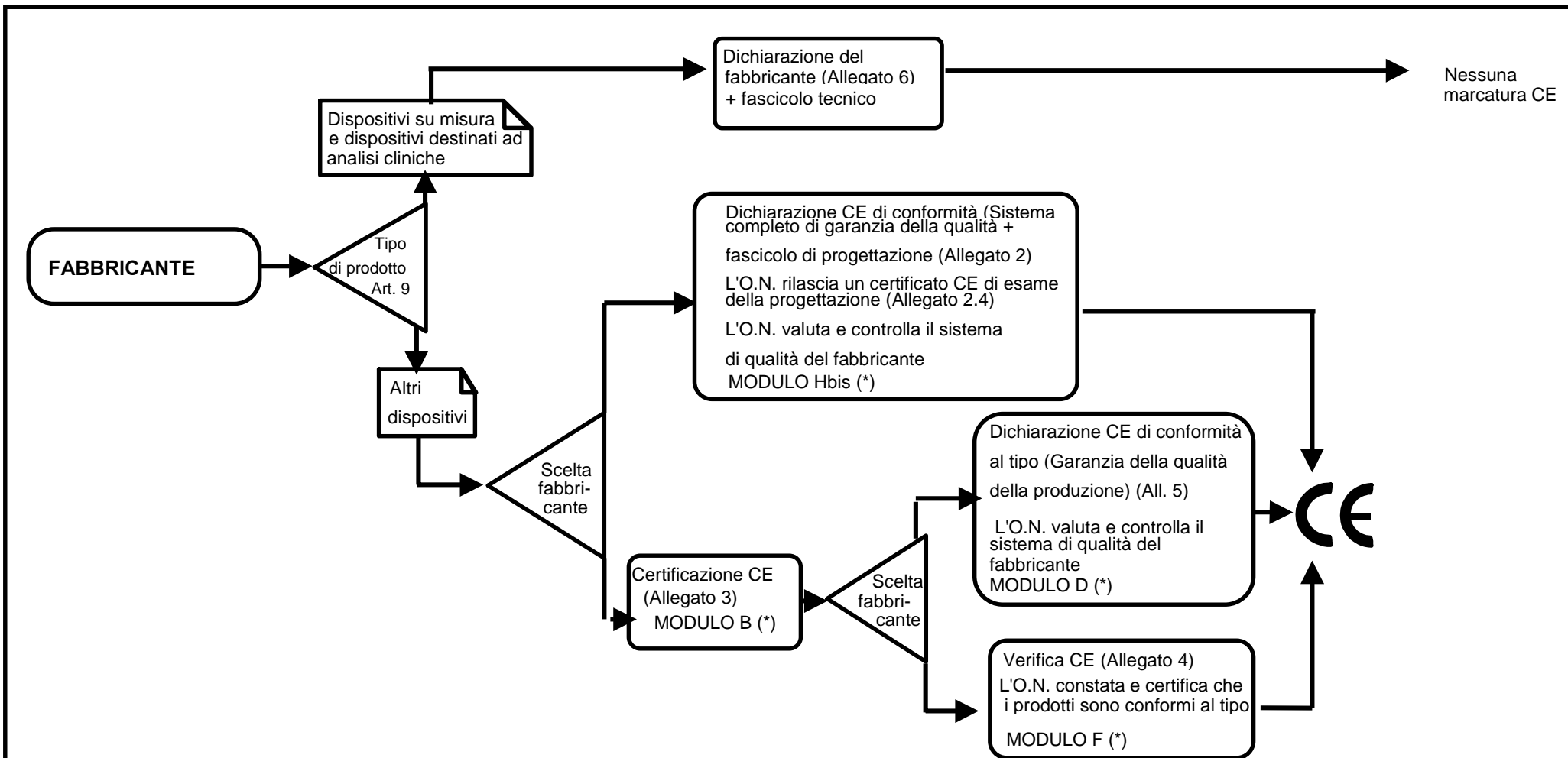




**Diagramma di flusso per le procedure di valutazione della conformità stabilite nella direttiva 90/384/CEE in materia di strumenti per pesare a funzionamento non automatico**

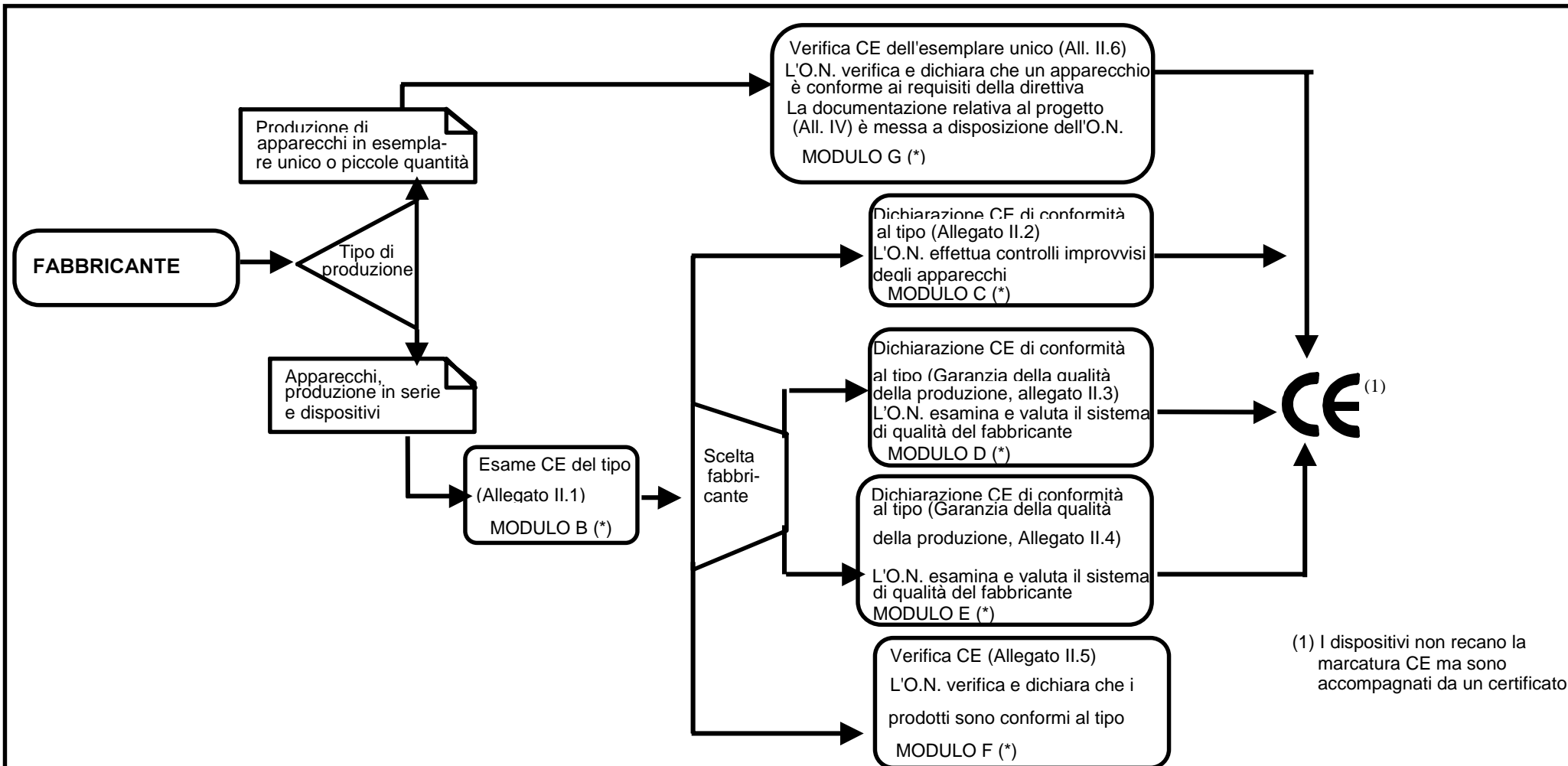
(\*) Queste procedure sono state approvate prima dell'adozione della decisione 90/683/CEE del Consiglio (modificata dalla decisione 93/465/CEE) concernente i moduli relativi alle diverse fasi delle procedure di valutazione della conformità. Per questo motivo le disposizioni ivi contenute possono non essere identiche a quelle dei moduli.





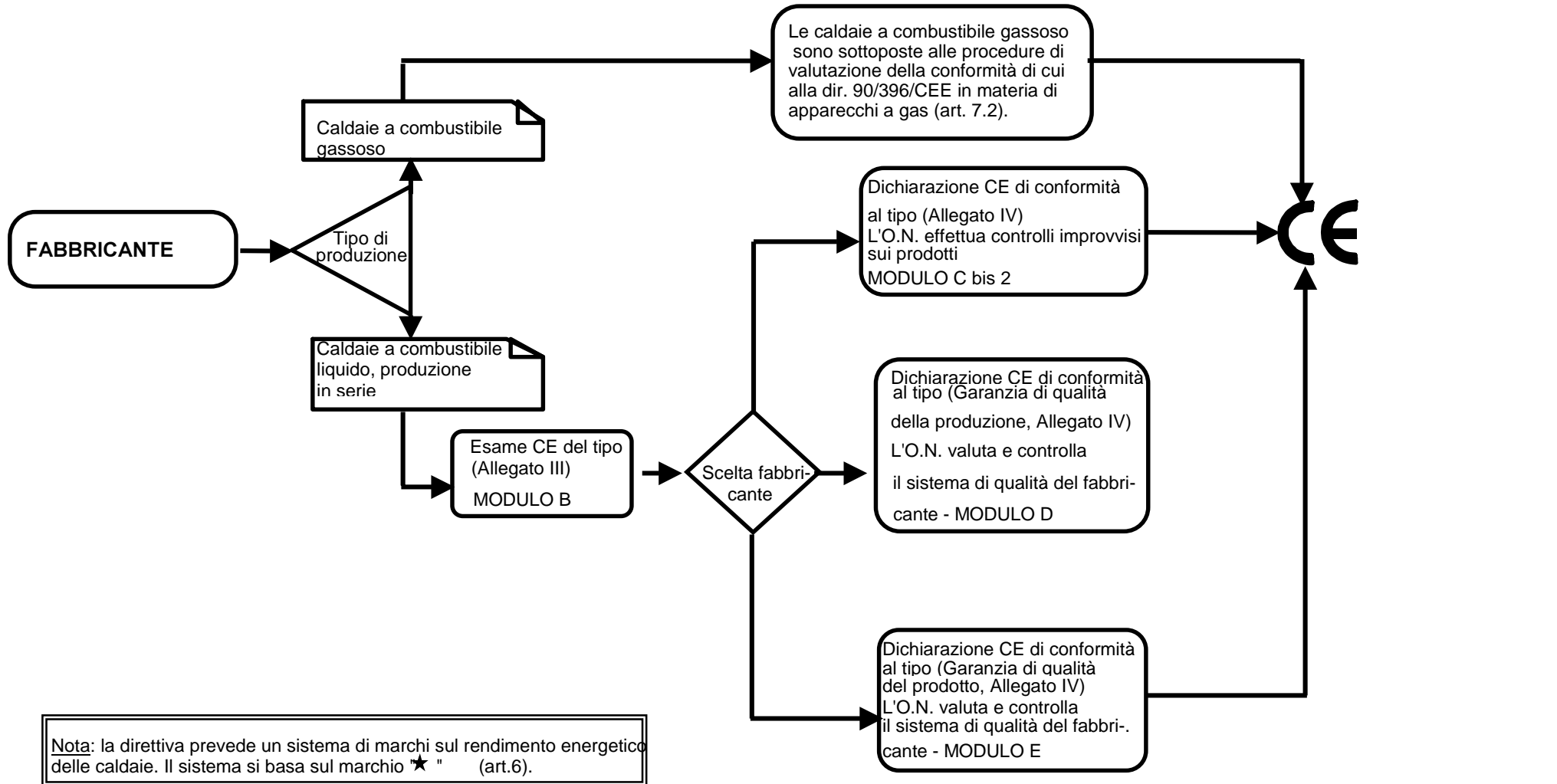
**Diagramma di flusso per le procedure di valutazione della conformità stabilite nella direttiva 90/385/CEE relativa ai dispositivi medici impiantabili attivi**

(\*) Queste procedure sono state approvate prima dell'adozione della decisione 90/683/CEE del Consiglio (modificata dalla decisione 93/465/CEE) concernente i moduli relativi alle diverse fasi delle procedure di valutazione della conformità. Per questo motivo le disposizioni ivi contenute possono non essere identiche a quelle dei moduli.

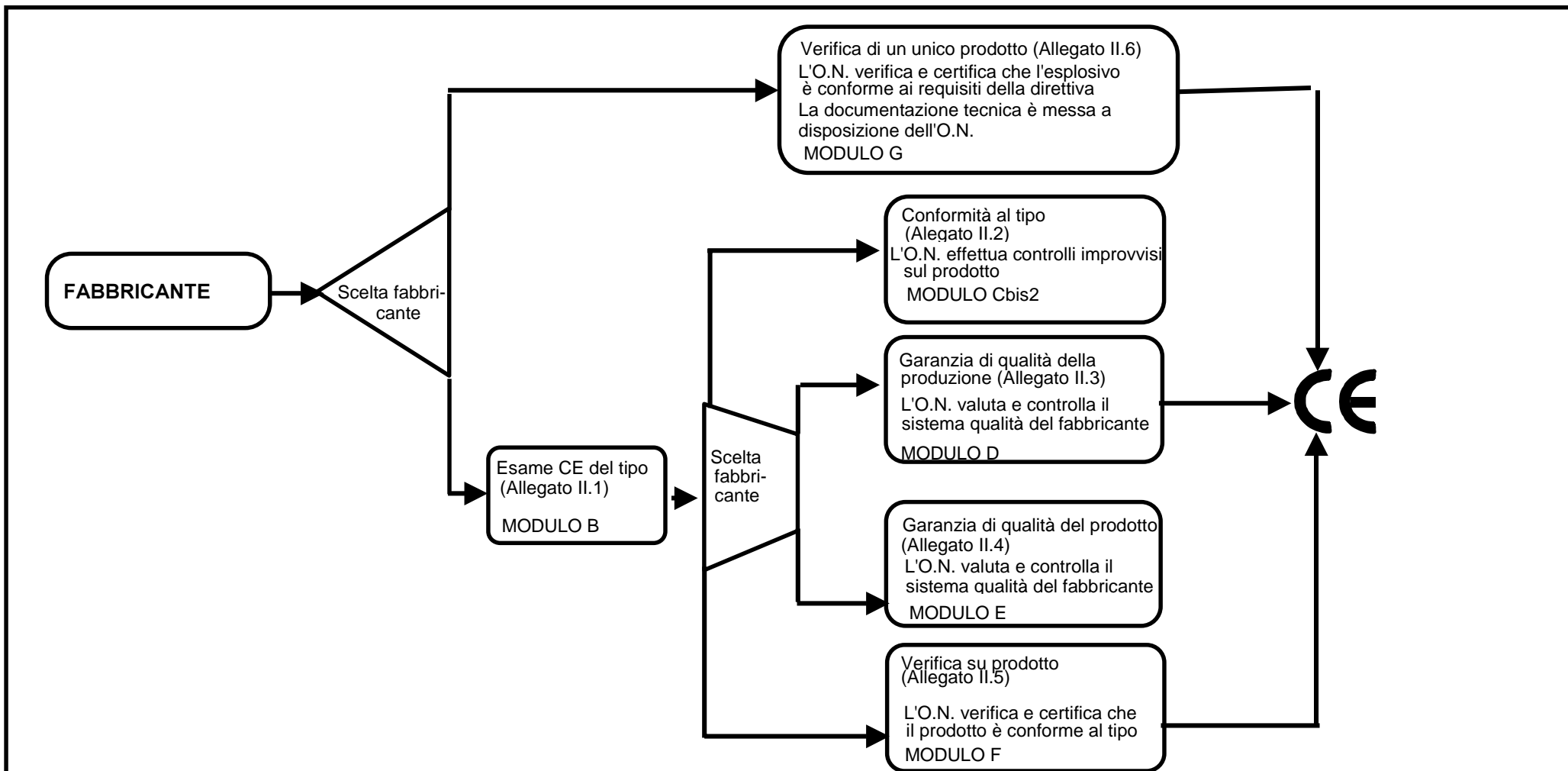


**Diagramma di flusso per le procedure di valutazione della conformità stabilite nella direttiva 90/396/CEE in materia di apparecchi a gas**

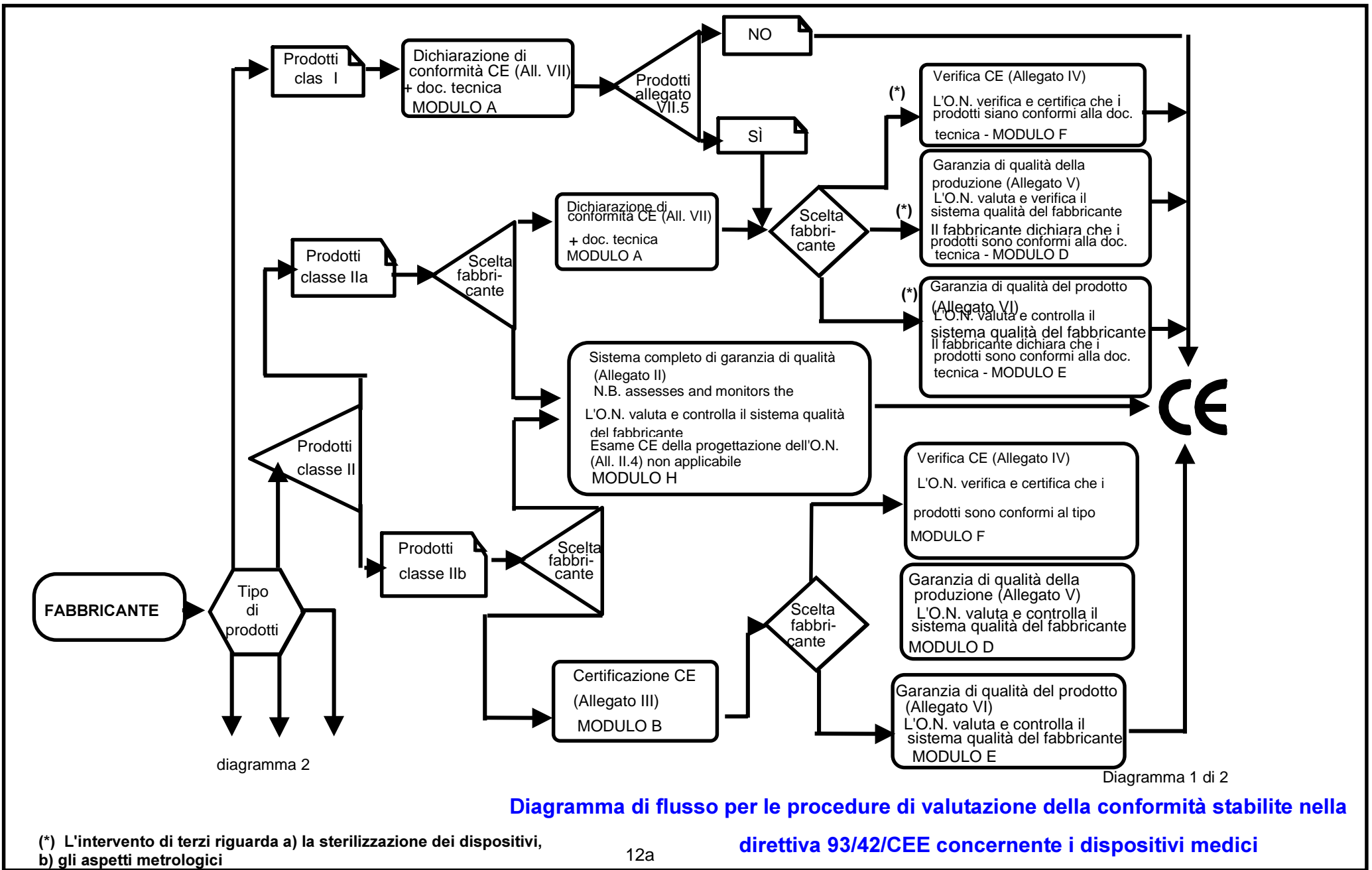
(\*) Queste procedure sono state approvate prima dell'adozione della decisione 90/683/CEE del Consiglio (modificata dalla decisione 93/465/CEE) concernente i moduli relativi alle diverse fasi delle procedure di valutazione della conformità. Per questo motivo le disposizioni ivi contenute possono non essere identiche a quelle dei moduli.



**Diagramma di flusso per le procedure di valutazione della conformità stabilite nella direttiva 92/42/CEE concernente i requisiti di rendimento per le nuove caldaie ad acqua calda alimentate con combustibili liquidi o gassosi**



**Diagramma di flusso per le procedure di valutazione della conformità stabilite nella direttiva 93/15/CEE sugli esplosivi per uso civile**



FABBRICANTE

diagramma 2

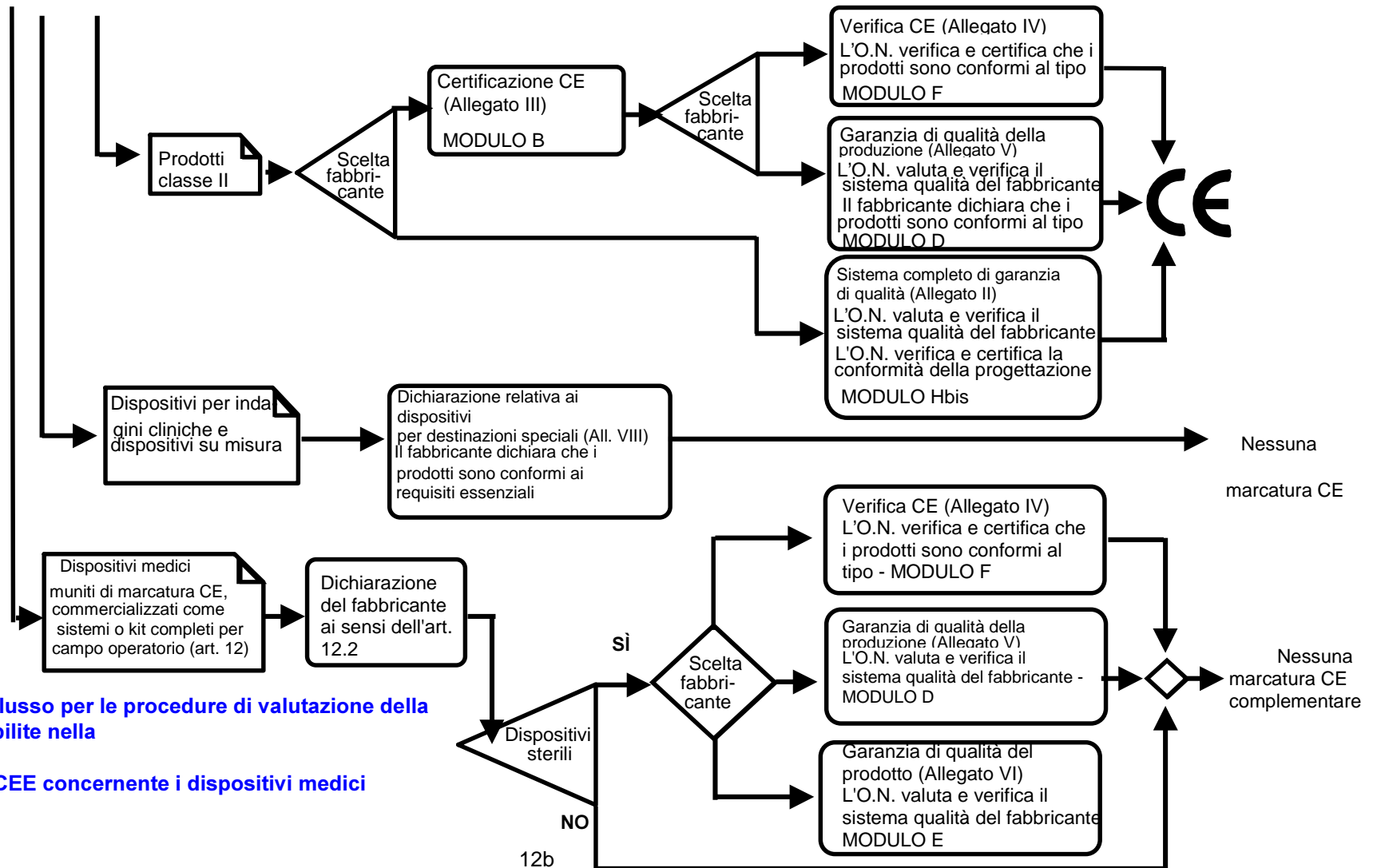
Diagramma 1 di 2

**Diagramma di flusso per le procedure di valutazione della conformità stabilite nella**

**direttiva 93/42/CEE concernente i dispositivi medici**

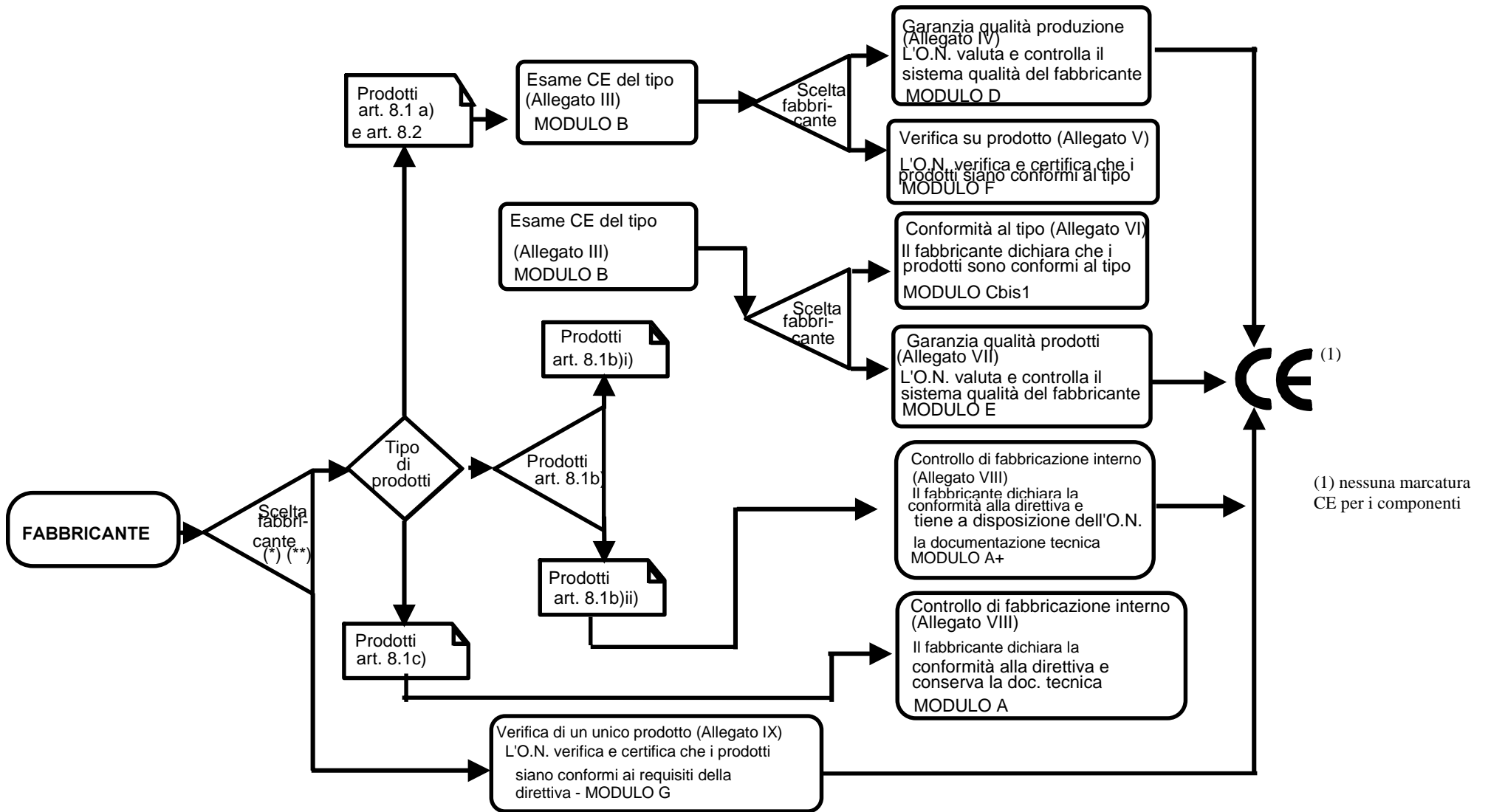
(\*) L'intervento di terzi riguarda a) la sterilizzazione dei dispositivi, b) gli aspetti metrologici

da diagramma 1



**Diagramma di flusso per le procedure di valutazione della conformità stabilite nella**

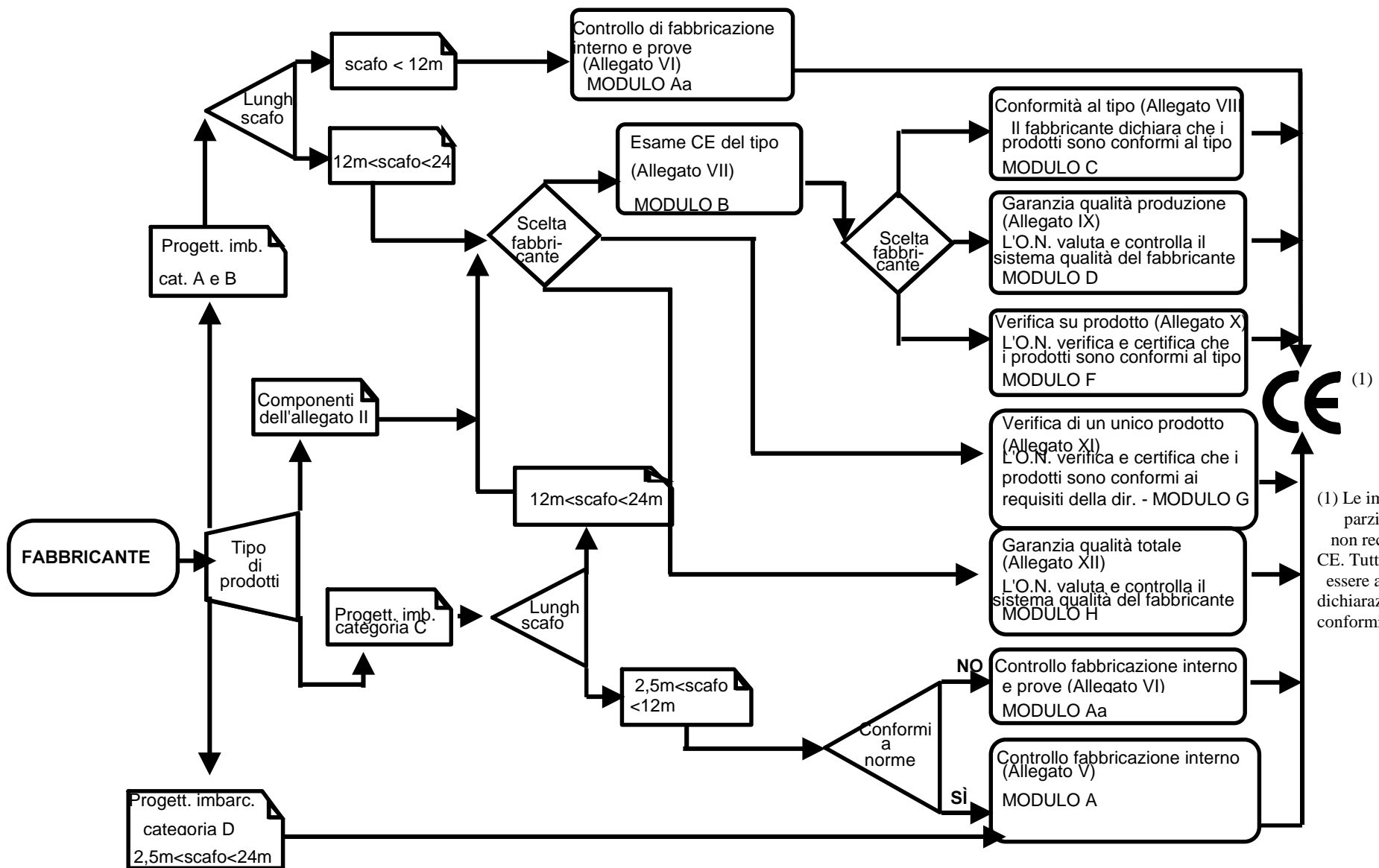
**direttiva 93/42/CEE concernente i dispositivi medici**



**Diagramma di flusso per le procedure di valutazione della conformità stabilite nella direttiva 94/9/CE relativa agli apparecchi e sistemi di protezione destinati a essere utilizzati in atmosfera potenzialmente esplosiva**

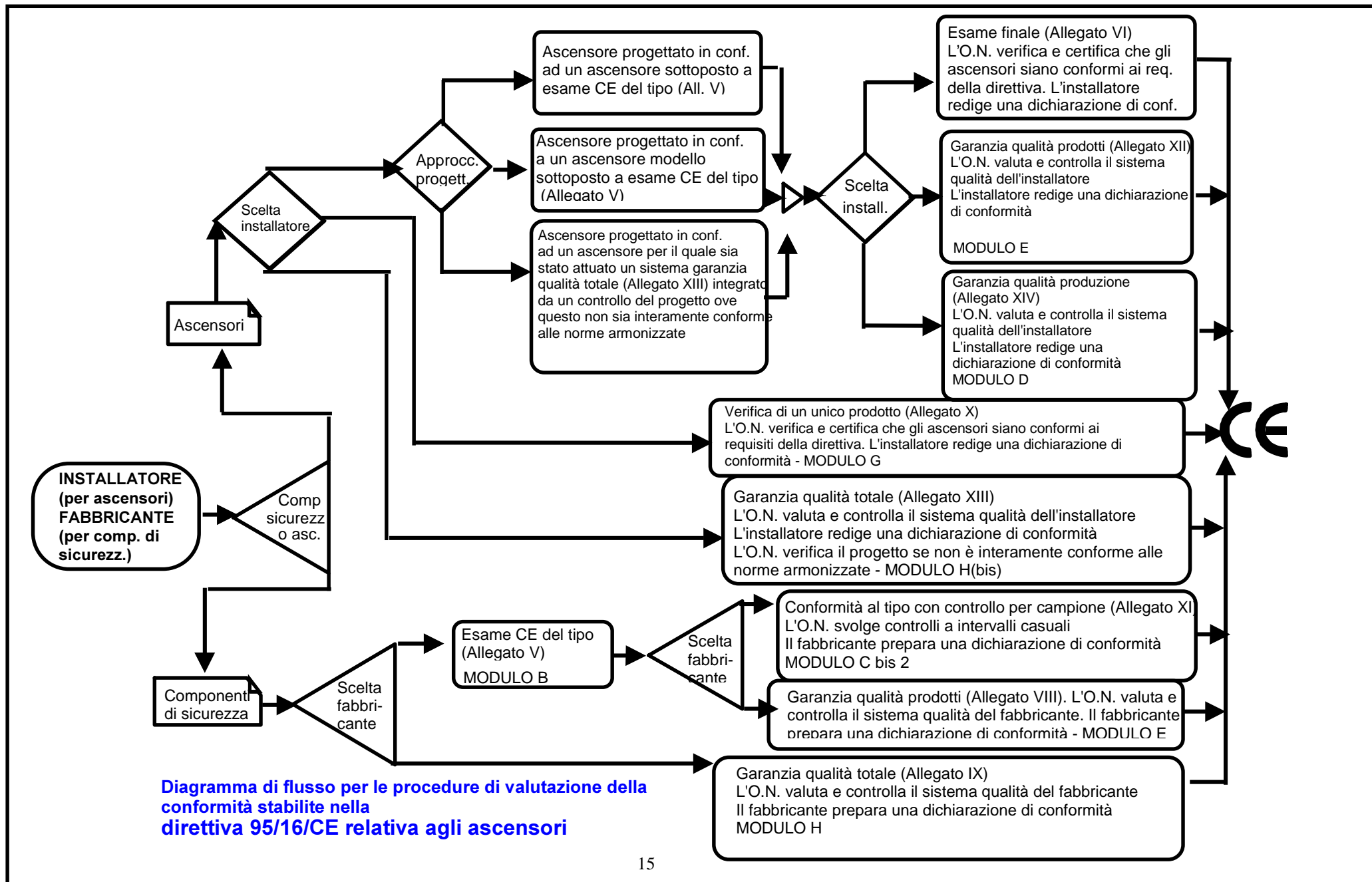
(\*) Tutte le procedure citate si applicano ai componenti, ad esclusione della marcatura CE (art. 8.3).

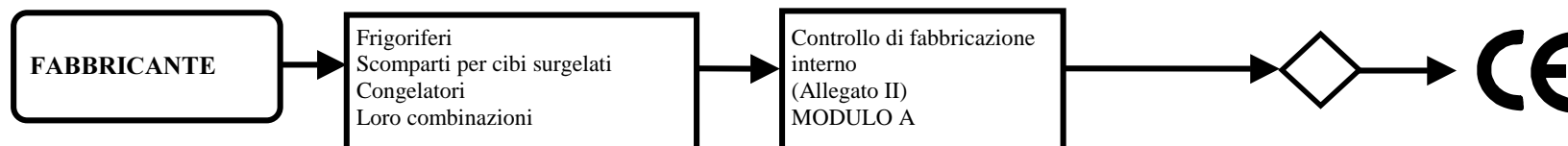
(\*\*) Il fabbricante può seguire la procedura del "controllo di fabbricazione interno" (Allegato VIII) per gli aspetti di sicurezza di cui al punto 1.2.7 dell'allegato II della direttiva.



**Diagramma di flusso per le procedure di valutazione della conformità stabilite nella direttiva 94/25/CE riguardante le imbarcazioni da diporto**

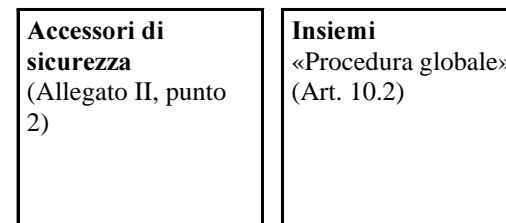




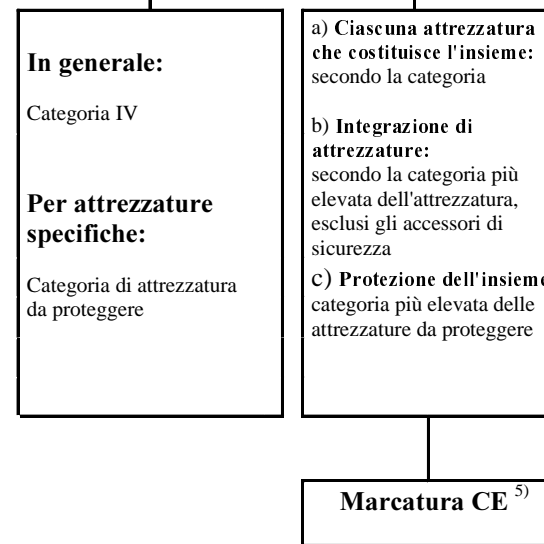


**Diagramma di flusso per le procedure di valutazione della conformità stabilite nella direttiva 96/57/CE sugli elettrodomestici di refrigerazione**

<b>Tipo di attrezzature</b>	<b>Recipienti Accessori a pressione</b> <sup>1)</sup>		<b>Attrezzature a foculare o altro tipo di riscaldamento</b>		<b>Tubazioni Accessori a pressione</b> <sup>2)</sup>				
<b>Fluido da contenere</b> (Art. 9)	gassoso d <sup>3)</sup>   n-d <sup>4)</sup>		liquido d   n-d		Vapore o acqua surriscaldata	gassoso d   n-d		liquido d   n-d	
Allegato II : <b>Tablelle</b> → specificare le categorie in funzione di PS, V o DN	1	2	3	4	5	6	7	8	9



<b>Categoria</b>	<b>Procedure applicabili</b> (Per le categorie da I a IV il fabbricante deve applicare uno dei moduli o una delle combinazioni di moduli definiti nelle varie categorie)	<b>Marcatura CE</b>
<b>Corretta prassi costruttiva</b>	Cfr. articolo 3.3	NO
<b>I</b>	A ; A1 ; D1 ; E1 ; B1+D ; B1+F ; B+E ; B+C1 ; H ; B+D ; B+F ; G ; H1	SÌ
<b>II</b>	A1 ; D1 ; E1 ; B1+D ; B1+F ; B+E ; B+C1 ; H ; B+D ; B+F ; G ; H1	
<b>III</b>	B1+D ; B1+F ; B+E ; B+C1 ; H ; B+D ; B+F ; G ; H1	
<b>IV</b>	B+D ; B+F ; G ; H1	



<sup>1)</sup> Se classificati in base alla PS e al V. Cfr. allegato II, punto 3.

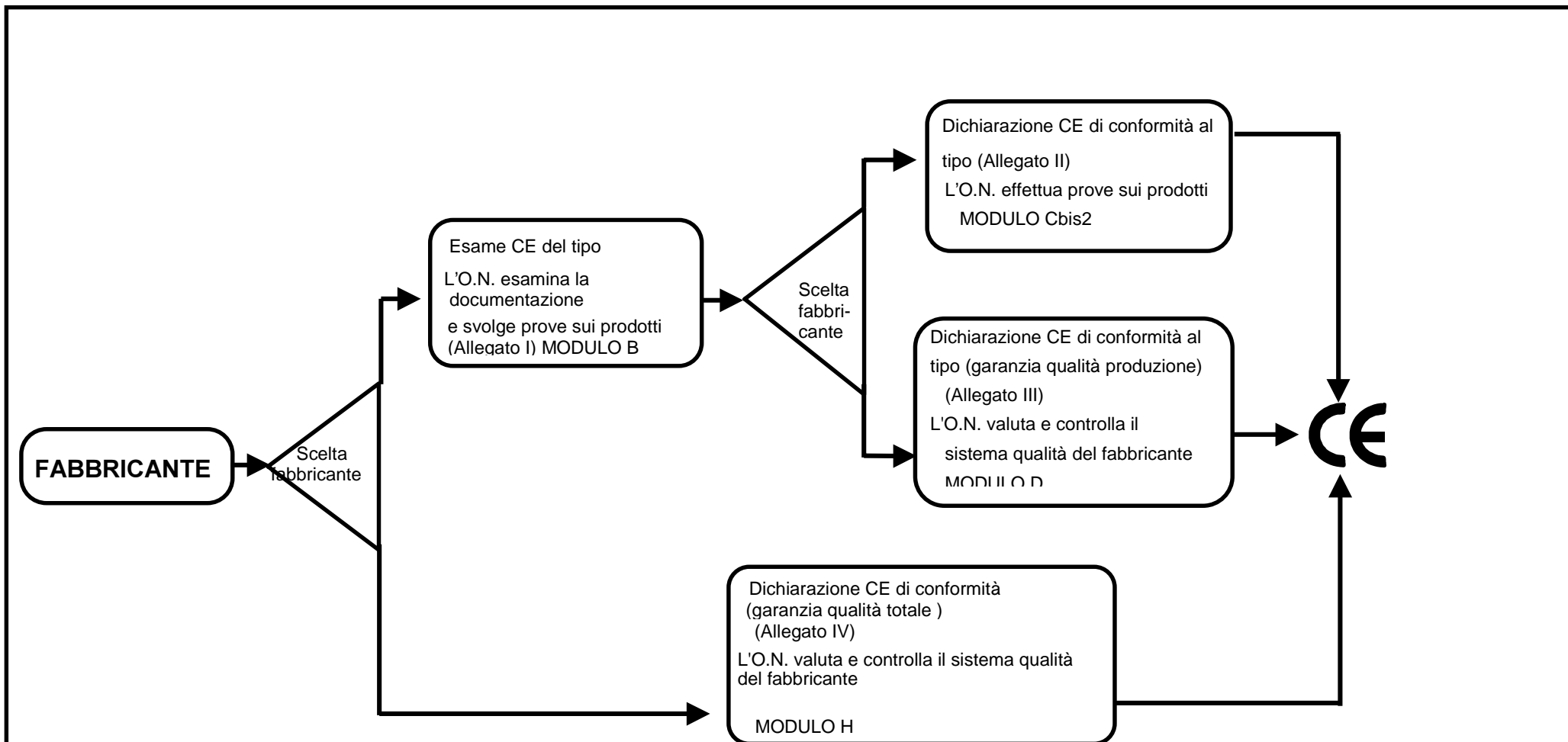
<sup>2)</sup> Se classificati in base alla PS e alla DN. Cfr. allegato II, punto 3.

<sup>3)</sup> “d” = fluido pericoloso. Cfr. articolo 9.2.1.

<sup>4)</sup> “n-d” = fluido non pericoloso. Cfr. articolo 9.2.2.

<sup>5)</sup> In un insieme, la marcatura CE non deve essere apposta su ciascuna singola attrezzatura a pressione.

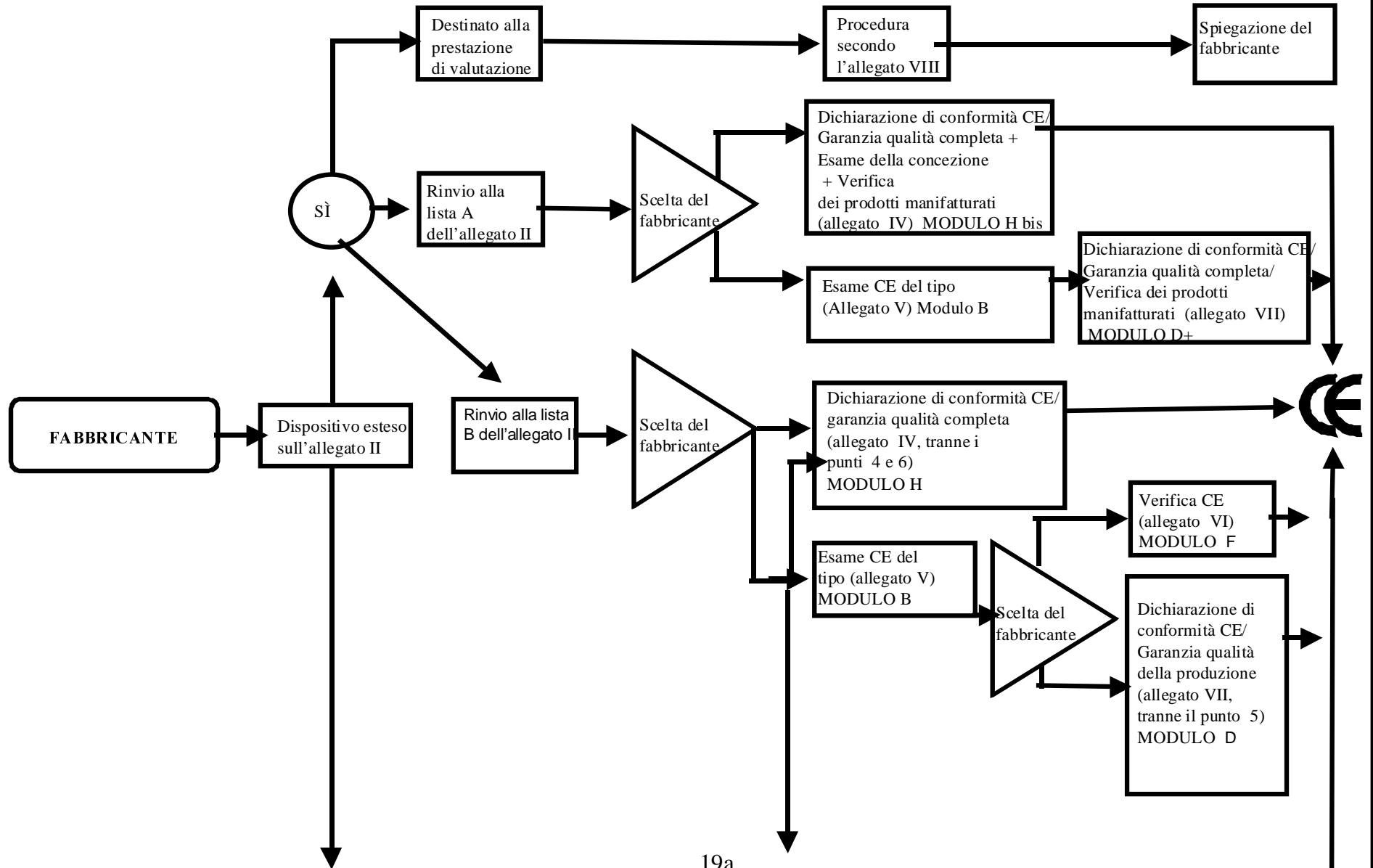
## [Direttiva 97/23/CE in materia di attrezzature a pressione](#)

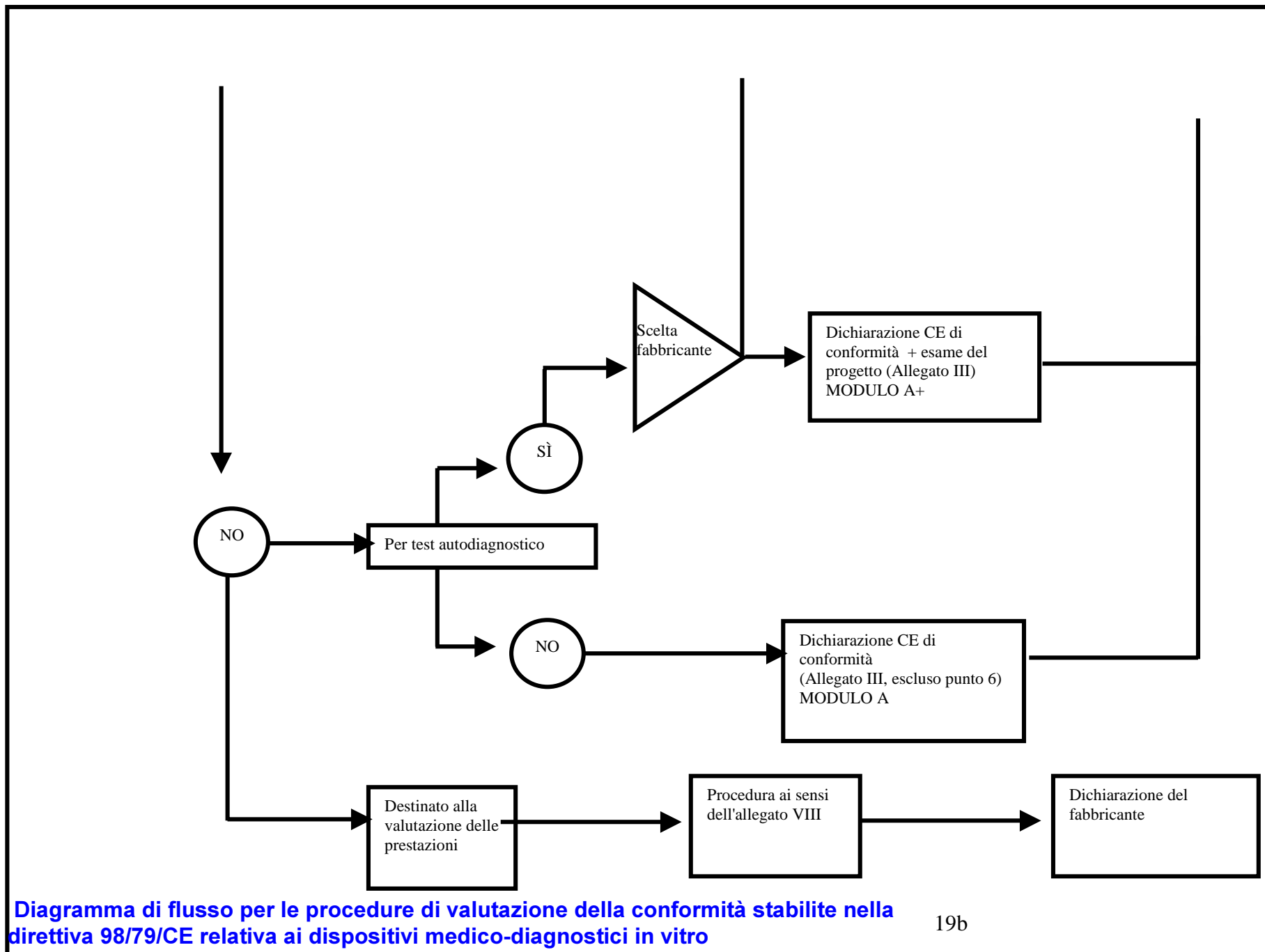


**Diagramma di flusso per le procedure di valutazione della conformità stabilite nella direttiva 98/13/CE relativa alle apparecchiature terminali di telecomunicazione e alle apparecchiature di stazioni terrestri di comunicazione via satellite**

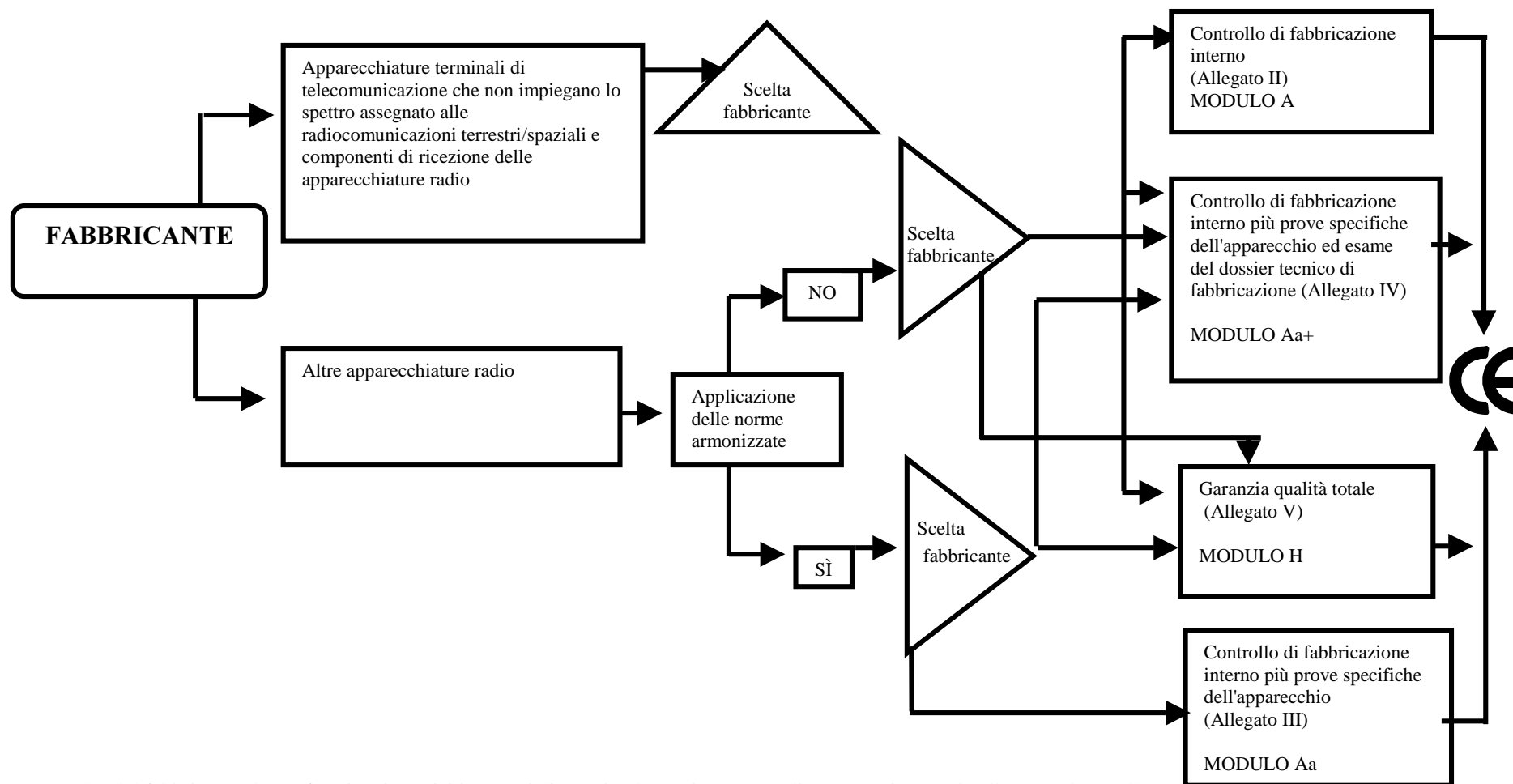
(\*) Per elementi specifici di apparecchiature, in alternativa alle procedure di valutazione della conformità presentate in precedenza, il fabbricante di apparecchiature di stazioni terrestri di comunicazione via satellite può ricorrere alla procedura CE di controllo interno della produzione (modulo A, allegato IX)

**Diagramma di flusso per le procedure di valutazione della conformità stabilite nella direttiva 98/79/CE relativa ai dispositivi medico-diagnostici in vitro**





**Diagramma di flusso per le procedure di valutazione della conformità stabilite nella direttiva 99/5/CE riguardante le apparecchiature radio e le apparecchiature terminali di telecomunicazione**



A scelta del fabbricante, la conformità ai requisiti essenziali può, in alternativa, essere dimostrata ricorrendo alle procedure delle direttive in materia di materiale elettrico a bassa tensione e di compatibilità elettromagnetica, rispettivamente, se l'apparecchio rientra nel campo di applicazione delle suddette direttive (cfr. tabelle 1 e 4).

**Diagramma di flusso per le procedure di valutazione della conformità stabilite nella direttiva 96/98/CE sull'equipaggiamento marittimo**

