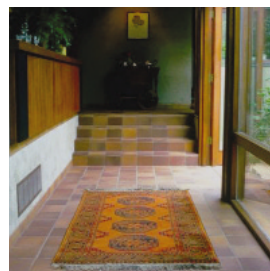
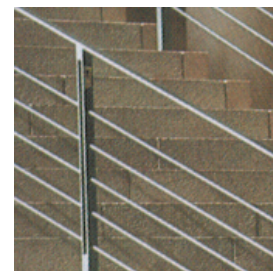
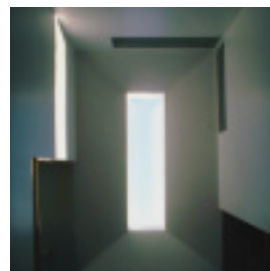
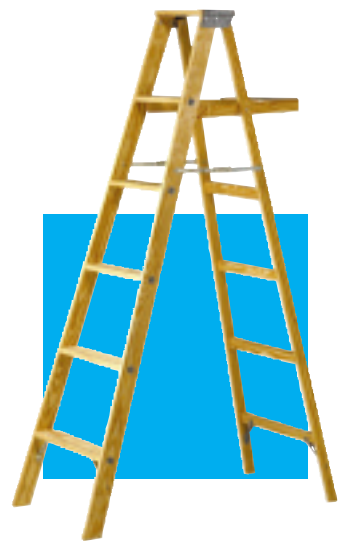


La tua casa
deve essere un posto
in cui vivere sicuri

Evita che si trasformi
in un luogo
di pericolo

Nel realizzarla e
nell'abitarla fai in
modo che vengano
seguite tutte le
indicazioni per vivere
in sicurezza



Gli infortuni
domestici
rappresentano infatti
uno dei maggiori
problemi di salute

Nella tua casa
verifica sempre che
tutto sia stato
effettuato in modo
adeguato

Ti segnaliamo alcuni
degli aspetti che devi
prendere in
considerazione per
rendere più sicura la
tua casa

Per maggiori informazioni ti puoi comunque
rivolgere al personale tecnico delle unità
operative sanitarie del distretto ASL

A cura della
Commissione ASL per la prevenzione
degli infortuni domestici



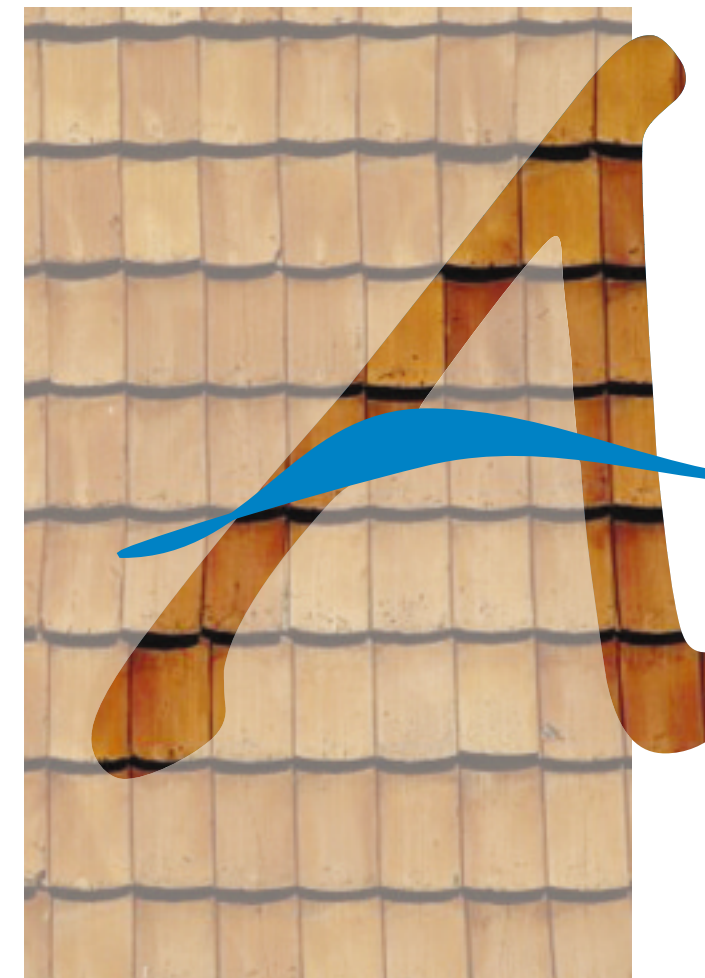
Regione Lombardia
Sanità
UN SISTEMA LIBERO,
UN SISTEMA SANO



Regione Lombardia

ASL Azienda sanitaria locale
della provincia di Como
www.asl.como.it

la tua casa è sicura?



La tua casa
deve essere un posto
in cui vivere sicuri

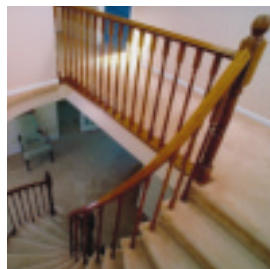
che cosa puoi fare quando fai progettare e realizzare la tua casa

Evita di creare dislivelli eccessivi tra i vari locali

Negli alloggi su più piani, organizzati in modo tale da poter trasformare, in caso di necessità, il piano terra in un minialloggio

Disponi sempre illuminazione sufficiente in tutti i locali e in particolare nei corridoi e sulle scale

Verifica sempre che i gradini abbiano la pedata non inferiore a 30 centimetri e l'alzata non superiore a 16,5 centimetri



Rendi la pedata **antisdrucchiolo** utilizzando piastrelle con liste in rilievo in prossimità dello spigolo

Cura che la larghezza delle scale comuni non sia inferiore a 120 centimetri e a 1 metro nelle scale interne

Il **parapetto** deve essere alto almeno 1 metro e di forma tale da non essere arrampicabile; i corrimano devono trovarsi su entrambi i lati delle scale

Verifica che tutte le porte di accesso alle scale siano arretrate di almeno 50-60 centimetri rispetto alla fine del ripiano

Fai mettere interruttori per l'accensione della **luce vicino al letto**



che cosa puoi fare quando abiti la tua casa

Elimina tutti gli spigoli vivi di pareti e termosifoni

Non lucidare i pavimenti di scale, cucine e stanze da bagno

Mantieni **sempre i ripiani sgombri** da oggetti o cose che potrebbero intralciare il passo

Fai in modo che le scale siano sempre sufficientemente illuminate

Colloca **maniglioni** nelle stanze da bagno

Non chiudere con giornali, cartone o materiale plastico **i fori di ventilazione** presenti nei locali dove si trovano impianti o apparecchi a gas

Verifica che gli impianti siano eseguiti a norma di legge e affidati sempre a tecnici specializzati

Fai controllare periodicamente canne fumarie e caldaie

Non installare apparecchi a gas in camera da letto o in locali dove ci sono caminetti

Verifica sempre il tubo di gomma che collega la cucina al rubinetto del gas e fallo sostituire quando raggiunge l'anno limite di impiego

Fai installare piani cottura con dispositivi di sicurezza per evitare fuoriuscite di gas quando si spegne la fiamma

Non lasciare cavi elettrici di lampade o computer sul pavimento

Non staccare la spina **tirando il filo**

Non avvolgere il filo degli elettrodomestici

Durante i temporali **stacca la presa** dell'antenna della TV

Non improvvisare un impianto di terra collegando il conduttore di un elettrodomestico al tubo dell'acqua